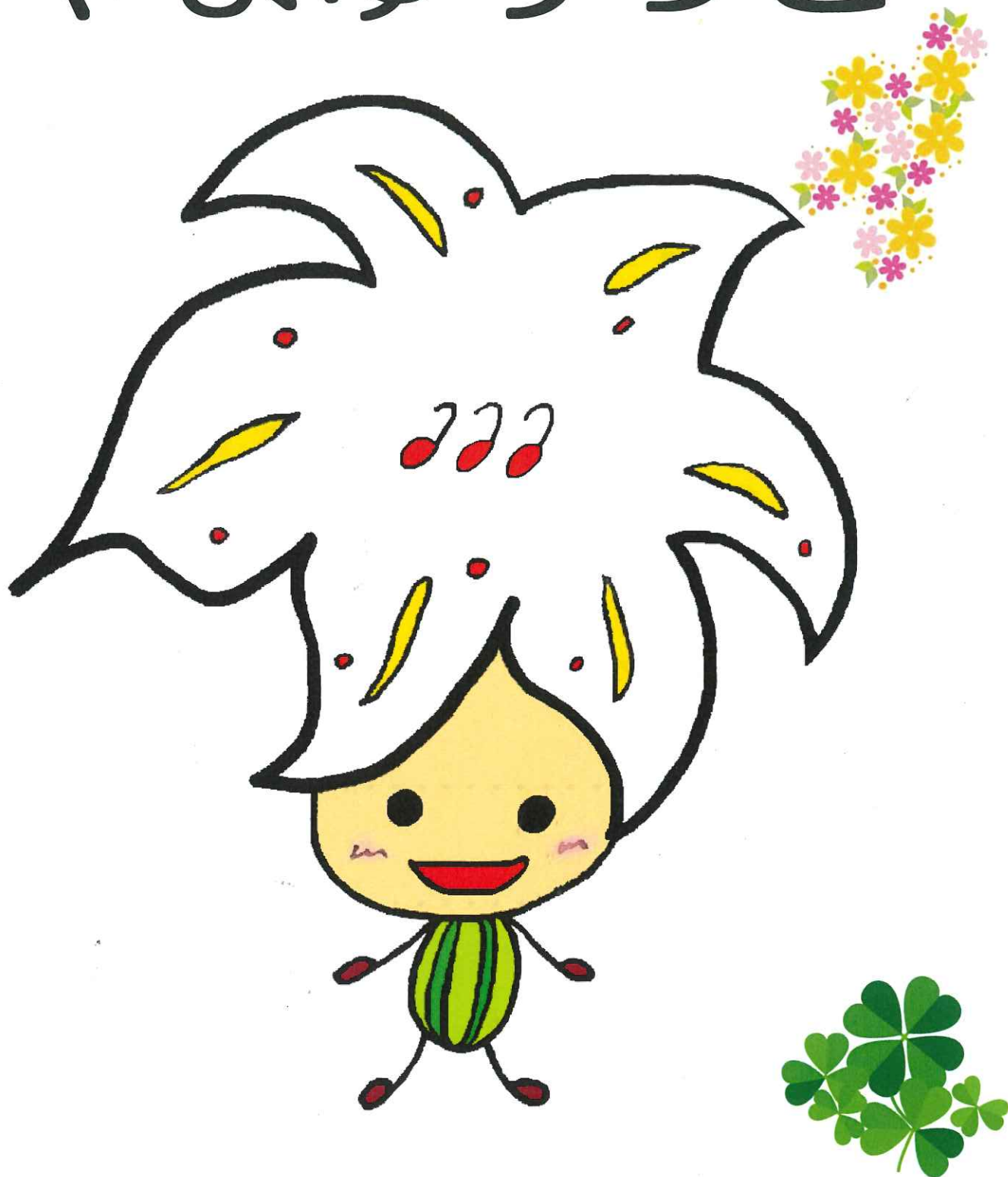


# やまゆりっこ



令和5年度 やまゆり幼稚園 入園案内

# 目次

やまゆり幼稚園の紹介	1
教育理念	
教育目標	
開園日	
職員体制	
年間行事	2
保育時間・1日の流れ	3
預かり保育	4
環境	6
保育の進め方	
課外活動	
通園バス	7
給食	
服装・制服について	8
満3歳児クラス	
給付認定変更について	9
その他	10
よくあるご質問	

やまゆり  
幼稚園の紹介



学校法人柳下学園 やまゆり幼稚園  
開園 昭和49年

理事長 柳下 洋一  
園長 柳下 佳子

教育理念

## 「生きる力」

自分で考え、判断し、実行する力などの基礎を育み、  
豊かな心を培います

教育目標

## 「のびのび なかよく すこやかに」

- ❖ 明るくのびのびと行動し、健康で安全な生活に必要な習慣や態度を養います
- ❖ 自立心を育て、人と関わる力を養います
- ❖ 様々な事柄に好奇心や探求心を持って関わろうとする力を養います
- ❖ 自分の言葉で表現し、相手の話を聞き、言葉に対する感覚や言葉で表現する力を養います
- ❖ 豊かな感性を培い、生活の中で様々な、自分なりに表現する力を養います

開園日

月～金曜日（週5日制）  
行事等で土曜日、日曜日、祝日に登園することがあります。  
その場合には、振替休日を設けます。

職員体制  
(R4年度)

●理事長	1名		
●園長	1名		
●主任	1名		
●担任			
年長	1名	●フリー	5名
年中	2名	●バス運転手	1名
年少	1名	●バス添乗員	2名
満3・未就園児	1名	●預かり保育	3名

・・・計19名

年間行事

季節に合わせた様々な行事を体験します。  
運動会・発表会では、本番に向けて取り組む中で、出来なかったことができるようになる喜びや、友達と協力する大切さ等様々なことを学び、子ども達は達成感を味わいます。  
その他、自分たちで栽培した野菜のパーティーをしたりと楽しいことがいっぱいです！

4月



入園式・進級式  
個人面談  
緊急お迎え訓練  
たけのこ掘り(年長)

5月

防災訓練  
親子遠足  
保育参観・懇談会

6月



プール開き  
ボディペインティング  
父親参観  
消防署見学(年中)  
園外保育

7月

スイカ割り  
大掃除  
お泊り保育(年長)



8月

夏季保育  
盆踊り・花火大会



9月

運動会  
防災訓練  
祖父母参観(隔年)

10月

遠足  
ミニ動物園  
お芋ほり



11月

防災訓練  
焼き芋パーティー  
園外保育

12月

お餅つき  
保育参観・懇談会  
大掃除



1月

鏡開き  
どんど焼き  
ドッジボール大会(年長)



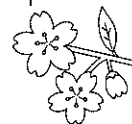
2月

豆まき  
発表会  
園外保育(年少・中)  
お別れ遠足(年長)



3月

大掃除  
お別れパーティー  
卒園式



天候不良、感染症拡大防止等の為、行事が変更・中止になる場合があります。

保育時間

1日の流れ

一日保育 8:40~14:00

午前(半日)保育 8:40~11:30

※学期始まり、学期末、行事準備、職員会議、職員研修などにより、午前保育になる場合があります。

※バス通園の場合は停留所によって登降園時間が異なります。

※預かり保育については次ページをご覧ください。

	1日保育	午前保育	預かり保育 1日保育	預かり保育 午前保育		
7:30			●イルカクラブ ●アシカクラブ			
8:40	順次登園・自由遊び		通常保育	通常保育		
10:00	朝の会					
	午前の活動 (一斉活動) 行事/制作/ 鉛筆ワーク 体操/公園あそび/ 山遊び/など・・・ クラスで様々な活 動を行います。	午前の活動 (一斉活動) 行事/制作/ 鉛筆ワーク 体操/公園あそび/ 山遊び/など・・・ クラスで様々な活 動を行います。				
11:00		おかえりの支度				
11:30	昼食準備	降園			お部屋移動 ●アシカクラブ ●イルカクラブ ※保育室は 全員一緒です	
12:00	昼食				昼食	
13:00	午後の活動				遊び	
13:30	おかえりの支度					
14:00	順次降園				お部屋移動	おやつ
15:00					おやつ	
			遊び	遊び		
18:30			完全降園	完全降園		

預かり保育

やまゆり幼稚園では、2種類の預かり保育を行っています。

- 横浜市型預かり保育・・・「アシカクラブ」
- どなたでも利用可能・・・「イルカクラブ」

- 休園日の持ち物・・・水筒・コップ・お弁当・防災頭巾
- お弁当の持参日・・・半日保育の日・振替休日・長期休業中
- おやつ(15時)・・・幼稚園にて用意します
- 送迎について・・・通常保育の日以外、バスの運行はありません。  
各ご家庭で送迎をお願い致します。

## アシカクラブ

やまゆり幼稚園に在籍し、横浜市内に住所有する3歳から小学校就学の始期に達するまでの下記のような理由でお子さんを保育できないとき申し込みをすることができます。ただし、保護者に代わって同居の祖父母などが保育できるときは利用できない場合があります。

- ①会社や自宅を問わず月48時間以上働いている時
  - ②出産の準備や出産後の休養が必要な時
  - ③病気や障害の為、保育が必要な時
  - ④病人や障害者を介護している時
  - ⑤自宅や近所の火災などの復旧に当たっている時
- その他、①～⑤に類する状態の時

例：職を探している時（3か月以内）

会社や自宅を問わず夜間労働に従事し、昼間に休養している時  
学校や職業訓練校、専門学校などに通っている時

ご利用に際しては、1号認定「イ」から2号認定「エ」へ認定変更する必要があります。保護者の状況により、提出書類が異なります。

- 開園時間：月～金 7：30～18：30  
長期休業中（春・夏・冬休み中）も開設します。
- 休園日：土曜・日曜・祝日・年末年始（12月29日～1月3日）及び  
長期休養期間、園が定める最大5日間はお休みとなります。
- 申し込み：月単位での申し込みとなります。  
通常の校納金(給食費・バス利用費等)に加えて、下記の保護者負担  
が必要です。
- 利用料：7 : 30～18：30 9,000円  
7 : 30～17：00 8,000円  
通常保育終了後～18：30 8,000円  
※認定を受けると利用者負担はありません。

# イルカクラブ

- 事由を問わずどなたでも利用が可能です。
- 開園時間：月～金 7：30～18：30  
長期休業中（春・夏・冬休み中）も開設します。
- 休 園 日：土曜・日曜・祝日・年末年始（12月29日～1月3日）及び  
長期休養期間、園が定める最大5日間はお休みとなります。
- 利 用 料：おやつ代も含まれます。

月額利用	8,000円
------	--------

日額利用	利用時間		必要チケット枚数	金額
	朝の利用	7：30～正規保育	1枚	600円
半日保育の日	11：30～15：00	1枚	600円	
	11：30～17：00	2枚	1,200円	
	11：30～18：30	3枚	1,800円	
一日保育の日	14：00～17：00	1枚	600円	
	14：00～18：30	2枚	1,200円	

休業中の利用	月額利用はできません		
	利用時間	必要チケット枚数	金額
	7：30～11：30 ※おやつなし	1枚	600円
	7：30～15：00	2枚	1,200円
	7：30～18：30	3枚	1,800円

- チケット購入： 5枚綴り・・・3,000円  
10枚綴り・・・6,000円  
集金袋に入れて、ご購入下さい。

※払い戻しはできません。  
※有効期限はありません。

- 定期的に利用される方は、申込用紙を提出していただきます。
- 申し込みは前日までにお願いします。
- キャンセルは当日9：45までです。

## 環境

やまゆり幼稚園は、静かな住宅街の中にあり、道路を挟んだ横にある保育園の後ろには、広いお山があります。近くには公園や、電車を見られるスポットもあります。子ども達が楽しめる環境が整っています

## 園庭・・・

広い園庭では、毎日子ども達が思い切り走り回り、元気いっぱい遊んでいます。全学年が一斉に園庭に出られるため、外遊び中には、自然と他の学年のお友達と交流ができています。年少・年中さんは、お兄さんお姉さんに優しくしてもらうことを喜び、年中・年長さんは下の子の面倒を見てあげることが嬉しいようです。運動会も園庭で行っています♪

## お山・・・

お山には、大きな滑り台、長い滑り台をはじめとし、多くの遊具があり、高台からは電車が見えます。また、春にはたけのこ掘り、秋にはどんぐり拾いなど、自然ならではの遊びをたっぷりと楽しめます。ちょっぴり勇気を出して、急な斜面を登ってみたり、怖がるお友達に手を差し伸べたり、心の成長が見られる場所でもあります！

## 保育の進め方

幼児期は様々な経験から、多くのことを知り、挑戦し、失敗し成長していきます。集団の中での規律や、生活習慣などが無理なく自然に身につくよう援助していきます。また、個々の持つ可能性を引き出して育てていけるよう、先生と子ども達の繋がりを大切にしています。先生たちは時に厳しく、真剣に子ども達と向き合っていきます。

## 課外活動

保育終了後に実施をしています。  
別途料金がかかります。

火曜日・・・サッカークラブ	(コスモスポーツクラブ)
火曜日・・・英語教室【年中・長】	(ECCジュニア)
水曜日・・・スポーツクラブ	(コスモスポーツクラブ)
木曜日・・・新体操クラブ	(コスモスポーツクラブ)

※満3歳児クラスで入会希望の方は、園までお問合せください。



通園バス

1台のバスが3つのコースを運行します。

下記は、R4年バス停です

1コース (野村港南台・小山台・本郷台方面)

園 — 金子農園 — 原第一公園 — 永持クリニック — 藤ヶ谷住宅 —  
日野ゴルフセンター — 日野南郵便局 — 日野南公園 — 小菅ヶ谷橋 — 渡戸  
— 飛石 — おもや前 — 自治会館前 — 園

2コース (鍛冶ヶ谷・公田方面)

園 — 公田団地 — 公田(エキスパート) — 一柳建設 — 亀井町 — 稲荷森  
— 本郷小学校前 — アリガ動物病院 — NTT(ファミリーマート) —  
ランドシティー港南台 — ローレルスクエア — 園

3コース (本郷台駅・桂町方面)

園 — 春日神社 — レジデンス — 本郷台駅(駅前商店街南側) —  
本郷台中央公園 — 栄共済保育園 — 天神橋 — 園

※コース別の人数の増減や年度によってコース順や停留所は変更になります。

給食

全日給食です(午前保育の日の給食はありません)

月・火・木・金曜日・・・お弁当給食

水曜日・・・パン給食

★遠足・園外保育の日は、手作りお弁当の場合があります。

服装・制服  
について

制服着用は年中からになります。

	満3	年少	年中
登園の服装	私服 園指定スモック カラー帽子	私服 園指定スモック 制帽(夏用・冬用)	制服 (ブレザー・ブラウス ズボン/スカート ネクタイ/リボン) 制帽(夏用・冬用)
指定靴 (リュック)	希望により購入可	必要	
体操服	不要	必要	

満3歳児  
クラス

令和3年6月よりスタートしました。  
同じ年齢のペンギンクラブの子ども達と一緒に活動をしていきます。  
お子様の3歳の誕生日の翌月1日より入園が可能です。

	満3
保育時間	在園児と同様 p3参照
保育内容	ペンギンクラブのある日は一緒に活動をします。 また、普段は年少組と交流をして過ごしたりしています。  保育の内容は、2歳児に合わせた内容を計画しています。 絵本読みや制作、山遊び、行事への参加などもあります！
給食	在園児と同様、給食の提供が可能です。 お弁当を持参いただくか、給食を利用するかご検討ください。
お昼寝	基本的に“お昼寝の時間”はありませんが、預かり保育の利用等により、長時間の保育となる場合は、ご相談ください。
通園バス	利用可能です。バス停をご相談ください。
入園手続き	入園ご希望の場合、お問い合わせください。 誕生日の2か月前を目安に願書をお渡し可能です。

給付認定変更  
について

転職や退職、勤務時間の変更、育児休業の取得、その他生活の状況に変更があった際には、下の表に定める書類を提出し、給付認定変更などの申請・届け出をおこなってください

提出先：栄区子ども家庭支援課

主な変更内容		提出書類	
		認定変更申請書	その他必要な書類
横浜市外に転居する ※横浜市外に転居後も、横浜市内の幼稚園を継続利用したい場合は、幼稚園のある区の子ども家庭支援課に相談		○	認定取消申請書
幼稚園市内で転居した		○	
世帯構成に変化があった (離婚・結婚・同居家族の増減・単身赴任等)		—	
幼稚園を退園する		—	利用施設届出書
幼稚園を転園する		○	利用施設届出書
2号認定・3号認定の方のみ	仕事を辞めた(休職中になった)	○	
	就労状況が変わった (勤務時間が変わった・仕事を始めた・仕事が変わったなど)	○	就労(予定)証明書
	産前産後休業に入る	○	母子健康手帳のコピー 表紙と分娩(出産)予定日が確認できるページ
	育児休業を取得した場合、すでに無償化対象施設を利用しているお子さんの利用を継続したいとき	○	育児休業証明書 在園証明書または契約書のコピー
その他家庭の状況に変化があった		○	変更内容がわかる資料

★用紙は幼稚園に請求していただくか、横浜市ホームページからダウンロードできます。

その他

●入園金の分割納入も受付します。ご相談ください。

●入園選考について・・・

- ・選考試験は行わず、入園希望者は先着順に願書受付をしています。
- ・障がい・発達遅滞傾向にあるお子様の場合、安全確保の観点から受け入れが出来ない場合があります。必ず事前にご相談ください。

よくある  
ご質問

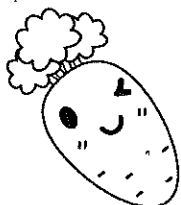
Q：オムツが外れていないのですが、大丈夫でしょうか？

A：やまゆり幼稚園では、パンツでの登園をお願いしております。排泄の時間を設け、トイレに行く習慣をつけていきます。おもらしをしても大丈夫ですよ。年少さんは、着替えを園に置いていただきます。ぜひご家庭でも、時間を決めてトイレの挑戦をしてみてくださいね。



Q：食物アレルギーの対応はしていますか？

A：アレルギーがあるお子様のご家庭向けに園で提供するお弁当給食の成分表を配布しております。食べられないものはこちらで除くことも可能です。ただし、アレルギーの状態・症状にもよりますので、一度ご相談ください。



Q：一日保育開始はいつからですか？

A：例年、4月下旬から一日保育が開始となります。

# コロナウィルス感染対策

やまゆり幼稚園では、様々な感染症対策を行なっています。  
そのため、子ども達は元気に楽しんで園生活を過ごしてくれています。

## 水分補給

のどが渇く前にこまめに

飲むようにしています



各保育室の空気清浄機は  
1年中活躍中!



1時間ごとに触れる箇所の消毒を  
職員が行なっています



昨年度から導入した昼食時の  
パーティションも改良されながら活躍中です



こまめな手洗い・うがいが  
とっても上手な子ども達です♪



小さな体に無限を秘める

輝く瞳は、未知の世界への好奇心にあふれる

一枚の葉っぱから、一つの木の实から、泥んこ遊びから、いろいろなものを作り出す豊かな感性

そんな心や瞳が失われることのないように、一人ひとりの可能性の蕾がやがて大きな花を咲かせるよう、職員一同心がけて教育に当たりたいと思っています。

家庭という温かな場所からすくすく生まれたお子さまが、共に喜び、時には悲しみ、そして、ちょっぴり辛いことや我慢することもある集団生活に、一日も早く適応できるよう支えてまいりたいと思っています。

職員一同、心より入園をお待ちしております。

